

# Spelregels



Beste ouders, grootouders, opvoeders en leerkrachten,

Met het spel, De 4 seizoenen boom, willen we jonge kinderen laten kennismaken met de rijkdom en de eigenaardigheden van elk seizoen.

We kunnen ze herkennen observeren door te kijken naar de natuur, de dieren, de marktkramen of de manier waarop we ons kleden.

Door middel van prachtige gekleurde illustraties en een grote boom laat u zich meevoeren met de seizoenen.

Dit spel biedt ook heel wat educatieve aspecten, waaronder training van het geheugen en weergave in de ruimte, en de ontwikkeling van de taal.

Veel plezier!

Het Bioviva team

Ontdek en leer de kenmerken van elk seizoen. Welke bloemen en groenten groeien in de lente? Welk seizoen komt overeen met de zonnebloem en de abrikoos? Wat wordt er verzameld in de herfst? Waar verbergt de uil zich in de winter? Voltooi snel deze prachtige grote boom voordat de wind opsteekt!

Door: 20 minuten - Van 1 tot 4 spelers

## Inhoud



2 «boom» bordes



1 «onderkant» bord

1 «midden» bord



12 «seizoen» muntjes

3 «wind» muntjes

3 «zaag» muntjes



Groen: de lente

Geel: de zomer

Bruin: de herfst

Blauw: de winter

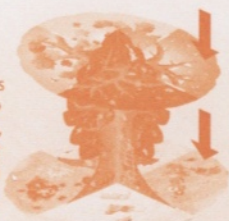
4 «geheugensteuntjes»

## Plaatsen van de boom

Pas de twee «boom» bordes in elkaar, zodat ze elkaar kruisen en dat de vier seizoenen vertegenwoordigd zijn in elke hoek:

- Groene hoek voor het seizoen van de lente
- Gele hoek voor het seizoen van de zomer
- Bruine hoek voor het seizoen van de herfst
- Blauwe hoek voor het seizoen van de winter

Plaats vervolgens het «onderkant» bord langs boven, zodat deze licht op de wortels van de boom rust met dezelfde kleurcode. Plaats tot slot het «midden» bord op de boom zodat deze rust op de hiervoor voorziene sleuf met dezelfde kleurcode.



## Spelregels voor kinderen vanaf 3 jaar

### Zoek en vind

#### Doel van het spel

Alle spelers helpen elkaar om te winnen. Hiervoor moet men minstens 3 seizoenen van de boom hebben voltooid met de 3 bijpassende muntjes voordat de 3 «zaag» muntjes worden ontdekt.

#### Opstelling

Plaats de «seizoen» muntjes en de «zaag» muntjes met hun gezicht naar beneden in het deksel van de doos.

Houd de 3 «wind» muntjes aan de kant want deze zullen niet meedoen in dit deel.

Plaats de boom in het midden van de tafel.

Schik de 4 «geheugensteuntjes» zodat ze zichtbaar zijn voor iedereen.

#### Begin van het spel

De jongste speler begint.

Hij neemt een muntje uit het deksel van de doos, bekijkt het en zoekt op welke kant van de boom het zich bevindt. Als hij het niet vindt, mag hij het «geheugensteuntje» raadplegen:

- Groen blad voor de lente
- Geel blad voor de zomer
- Bruin blad voor de herfst
- Blauw blad voor de winter

Hij kan ook andere spelers om hulp vragen.

De speler plaatst vervolgens het muntje op de juiste plaats in de boom, in het midden of onderaan, in het desbetreffende seizoen.

Het is daarna de beurt aan de speler links van hem om een muntje te nemen.

Als een speler trekt een «zaag» muntje neemt, betekent dat «gevaar» voor de boom. De speler plaatst het muntje aan de voet van de boom en het is vervolgens aan de volgende speler om een muntje te nemen uit het deksel van de doos.

#### Einde van het spel

Als de 3 «zaag» muntjes worden ontdekt voordat minstens 3 seizoenen van de boom zijn voltooid,

dan hebben alle spelers samen verloren.

De houthakker is lang geweest...

Als ten minste 3 seizoenen van de boom volledig zijn voltooid voordat de 3 «zaag» muntjes worden ontdekt, dan hebben alle spelers samen gewonnen.

Men kan ook het spel van de 4 seizoenen boom alleen spelen door de bovenstaande regels te volgen.

## Spelregels voor kinderen vanaf 5 jaar

### De seizoenen memo

#### Doel van het spel

Voltooi als eerste het (de) seizoen(en) tegen hem. Elk seizoen heeft 3 «seizoen» muntjes.

#### Opstelling

Plaats de «seizoen» muntjes en de 3 «wind» muntjes met hun gezicht naar beneden in het deksel van de doos.

Houd de 3 «zaag» muntjes aan de kant die niet zullen meedoen in dit deel.

Plaats de boom in het midden van de tafel.

Elke speler kiest één seizoen en neemt plaats voor zijn geselecteerde seizoen. Als de spelers het niet eens worden kiest de jongste speler eerst zijn seizoen.

- Bij 2 spelers kiest elke speler twee seizoenen en plaatst hij ze voor zich uit.

- Bij 3 spelers kiest elke speler één seizoen, het resterende seizoen moet door iedereen worden voltooid.

- Bij 4 spelers kiest elke speler één seizoen.

Elke speler plaatst het (de) geheugensteuntje(s) die overeenkomt met zijn seizoen(en) voor zich.

#### Begin van het spel

De jongste speler begint. Hij neemt een muntje uit het deksel van de doos, bekijkt het en toont het aan de andere spelers.

- Als het muntje overeenkomt met zijn seizoen(en), plaatst hij het op de boom, in het midden of onderaan.

- Als het muntje niet overeenkomt met zijn seizoen(en), plaatst hij het muntje terug met het gezicht naar beneden in het deksel van de doos.

**Opgelet:** Bij drie spelers, als het muntje overeenkomt met het seizoen zonder speler, plaatst de speler het muntje op de boom, in het midden of onderaan.

- Als het genomen muntje het «wind» muntje is, draait de boom één seizoen in de richting «lente-zomer-herfst-winter», met de klok mee.

De spelers krijgen zo dus een (twee) nieuw(e) seizoen(en) die ze moeten voltooien en het «wind» muntje wordt terug geplaatst in het deksel van de doos met het gezicht naar beneden.

Het is daarna aan de speler links van hem om een muntje te nemen uit het deksel van de doos.

#### Einde van het spel

De speler die als eerste erin slaagt om het (de) seizoen(en) voor zich te voltooien wint het spel.

#### Tip:

Onthoud de locaties van de «seizoen» of «wind» muntjes, dit kan je helpen om je seizoen te voltooien of om de boom te draaien en goed voltooide seizoenen over te nemen. ☺