



Knoeiboel

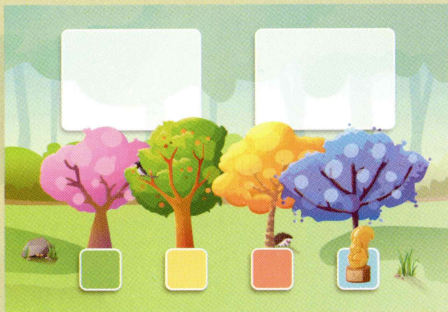
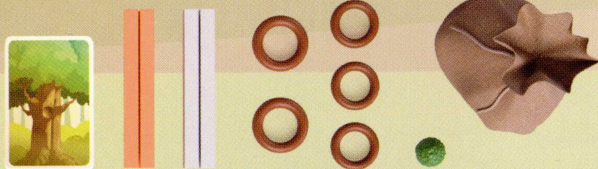
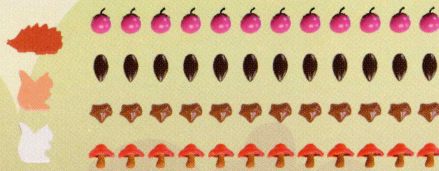


Inleiding

Na een lange winter zijn de eekhoorns van plan zich voor de volgende winter beter voor te bereiden. Ze beginnen direct in de lente al. Tijdens het verzamelen van eten komen ze allerlei andere dieren tegen. De ene helpt ze, de andere juist niet. Lukt het de eekhoorns om hun nestje zo vol te bouwen dat ze aan het einde van de herfst genoeg te eten hebben voor de winter en niet alles in de knoeiboel ligt? De eekhoorn die het meeste eten verzamelt, is het beste voorbereid op de winter en wint het spel.

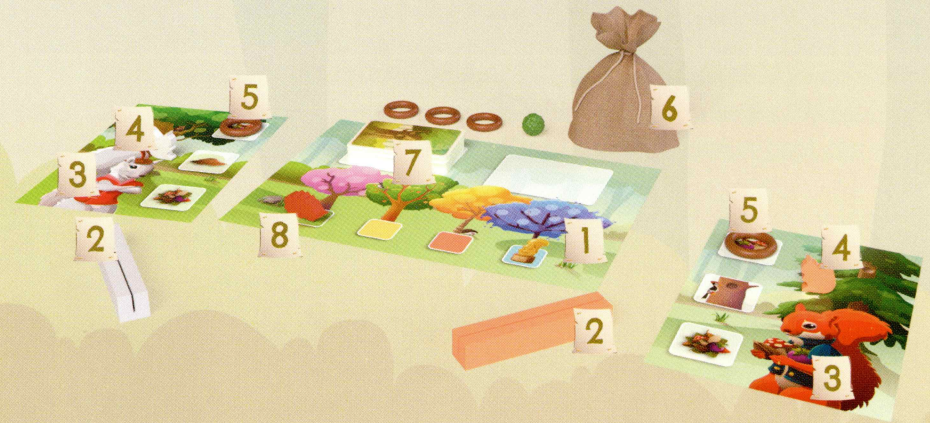
Inhoud van het spel

- 1 egel
- 2 eekhoorns
- 12 bessen
- 12 zaden
- 12 beukennoten
- 12 paddenstoelen
- 24 kaarten
- 2 kaarthouders
- 2 grote houten ringen
- 3 kleine houten ringen
- 1 uilenbal
- 1 zak
- 1 spelbord
- 2 spelersborden
- spelregels



Vorbereiding van het spel

Leg het spelbord (1) op tafel zodat beide spelers erbij kunnen. Iedere speler neemt een kaarthouder (2), één van de twee spelersborden (3) en een houten eekhoorn van de bijbehorende kleur (4). Leg een grote houten ring op je spelersbord (5), dit is je nestje. Doe alle bessen, beukennoten, paddenstoelen en zaden in de zak (6). Schud de kaarten en leg ze gedekt neer op de daarvoor aangewezen plek op het bord (7), dit is de trekstapel. Zet de egel op het vakje van de lente (8). Leg alle overige elementen (drie extra ringen en de uilenbal) naast het bord, binnen handbereik.



Doel van het spel

De eekhoorns willen zoveel mogelijk eten, dus bessen, noten, paddenstoelen en zaden, in hun nestjes verzamelen. Ze doen dit zo voorzichtig mogelijk zodat alles in hun nestjes blijft liggen zonder dat het een knoeiboel wordt. Aan het einde van het spel krijgt elke speler punten voor elk eten in het nestje en afhankelijk van welke variant men speelt minpunten voor eten in de knoeiboel.



Knoeiboel

Verloop van het spel

Aan het begin van de lente, zomer en herfst pakt iedere speler vier kaarten van de trekstapel en zet deze in de kaarthouder. De jongste speler begint het spel, de andere speler speelt in de zomer de eerste kaart en de jongste speler weer in de herfst. De spelers spelen om de beurt een kaart uit hun kaarthouder.

Door het spelen van kaarten verzamelen de spelers eten of doen ze speciale acties (zie verderop voor acties). Dit eten proberen ze zo goed mogelijk te stapelen in het nestje. Al het eten dat tijdens het stapelen uit een nestje valt, wordt in de knoeiboel van die speler geplaatst.

Let op! Als je tijdens het pakken van eten uit het nest van de andere speler eten uit het nest laat vallen komt dat ook in jouw eigen knoeiboel.

Als iedere speler alle kaarten uit de kaarthouder heeft gespeeld is het seizoen afgelopen. Schuif nu de egel naar het volgende seizoen.

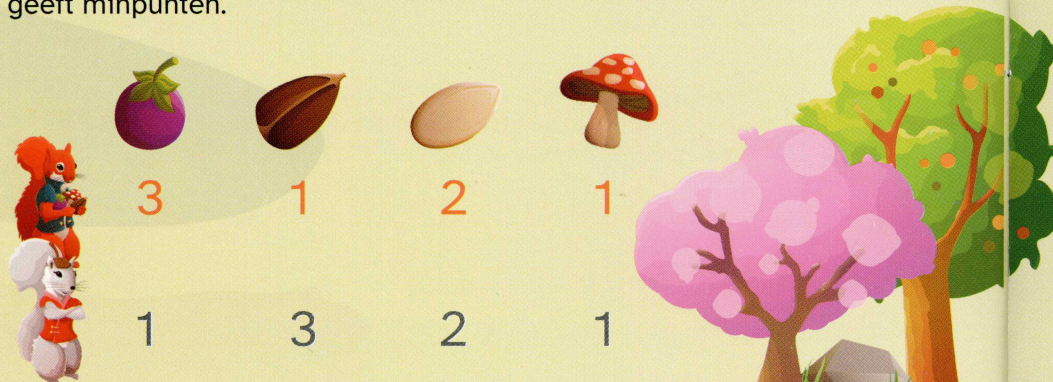
Einde van het spel

Wanneer de egel op de winter komt is het spel afgelopen. De speler met het meeste eten in het nest heeft gewonnen.

Varianten voor meer uitdaging en tactiek

Variante 1 De speler met het meeste eten in het nest minus het eten in zijn of haar knoeiboel heeft gewonnen.

Variante 2 Zoals variante 1, maar de speler met de meeste punten wint. Het eten in het nest geeft pluspunten en eten in de knoeiboel geeft minpunten.



Acties



Vier kaarten hebben een grijze en een oranje pijl. De speler die de kaart speelt mag de actie behorende bij de kleur van die speler uitvoeren, de andere speler de andere kleur.



De vos komt dwars door de struiken langs rennen. Het eten vliegt door de lucht. Pak vier eten uit de zak en laat dit boven de tafel vallen. Beide spelers mogen het eten zo snel mogelijk pakken en in hun nestje leggen.



Pak een extra ring en plaats deze bovenop je nestje. Plaats het eten dat hierbij uit het nestje valt in je knoeiboel.



Plaats één eten uit je knoeiboel in je nestje.



De valk is op zoek naar een lekker hapje. Jullie duiken in je nestje om te schuilen. Pak je eekhoorn en leg deze in je nestje. Plaats het eten dat hierbij uit het nestje valt in je knoeiboel.



Een eekhoorn verstopt eten op de gekste plekken. Pak één eten uit de zak en verstopt dit ergens op tafel of in de kamer zonder dat de andere speler dit merkt. Dit telt aan het einde mee.



Een ekster is superslim en nieuwsgierig. Pak één eten uit het nestje van de andere speler en leg dit in je nestje. Plaats het eten dat hierbij zowel uit het nestje van de andere speler als uit je eigen nestje valt in je knoeiboel.



Pak het aangegeven aantal eten uit de zak en leg dit in je nestje.



Zoek in de zak naar een bes/beukenootje en plaats dit in je nestje.



De das is altijd op zoek naar eten. Pak twee eten uit het nestje van de andere speler en stop dit terug in de zak. Plaats het eten dat hierbij uit het nestje van de andere speler valt in je knoeiboel.



Een eekhoorn leent soms een huis van een ander diertje om eten te verstopen. Pak één eten uit de zak en leg dit op de molshoop of het spechthol. Dit telt aan het einde mee.



De egel woelt door de bodem van het bos en vindt allerlei interessante dingen. Speel een reeds gespeelde kaart uit de aflegstapel direct nogmaals.



De uil vliegt over een nestje en laat een uilenbal boven dat nestje vallen. Pak de uilenbal en laat deze op het nestje van de andere speler vallen. Plaats het eten dat hierbij uit het nestje valt in de knoeiboel van die speler.